

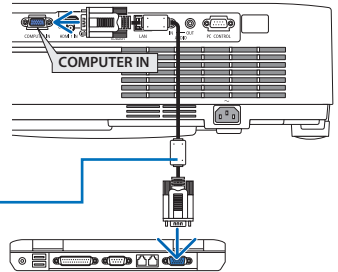
H6271UL/H5471UL 빠른 설정 가이드

단계

1

제공된 컴퓨터 케이블 (VGA) 을 사용하여 컴퓨터를 프로젝터에 연결합니다.

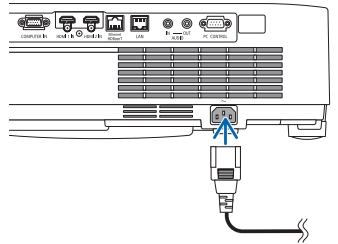
컴퓨터 케이블(VGA)(제공되지 않)



단계

2

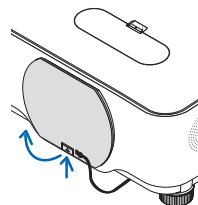
제공된 전원 코드를 연결합니다.



단계

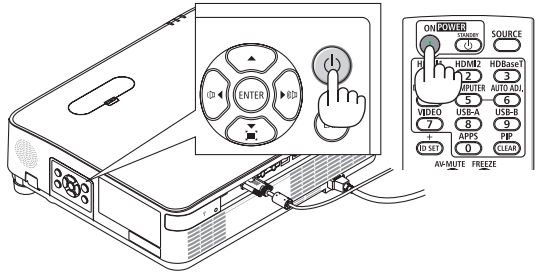
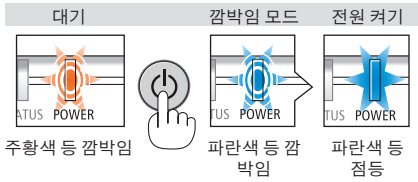
3

렌즈 캡을 제거합니다.



단계 4

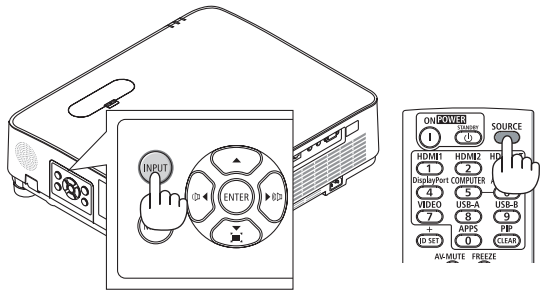
프로젝터의 전원을 켭니다.



이 상태에서 [대기 모드]는 [정상]입니다.

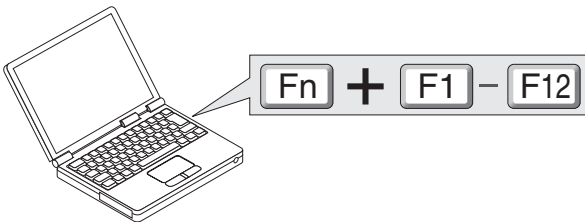
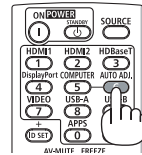
단계 5

소스를 선택합니다.



팁:

RGB 이미지를 자동으로 최적화하려면 AUTO ADJ. 버튼을 누릅니다.



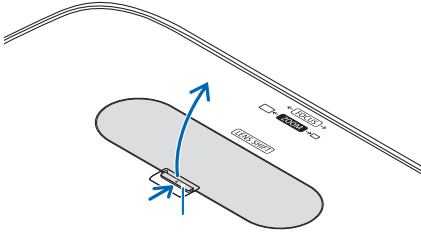
(→ 사용 설명서의 32, 143페이지를 참조하십시오.)

이미지의 크기와 위치를 조정합니다.

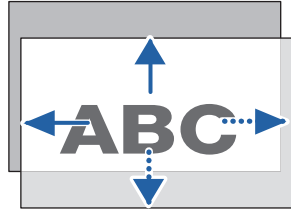
(→ 사용 설명서의 125페이지를 참조하십시오.)

[렌즈 이동]

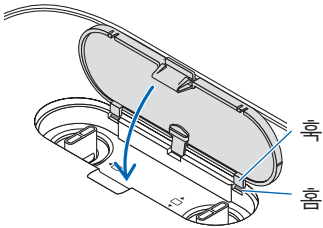
1. 렌즈 이동 커버를 엽니다.



2. 렌즈 이동 다이얼을 시계 방향 또는 시계 반대 방향으로 돌립니다.

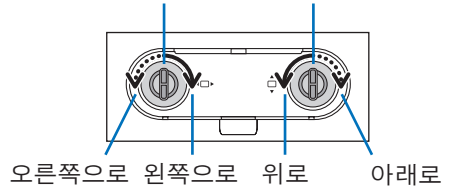


3. 렌즈 이동 커버를 닫습니다.

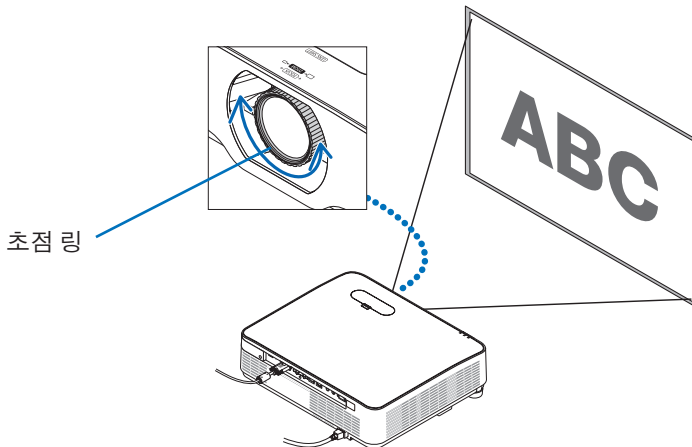


렌즈 이동 다이얼 (수평)

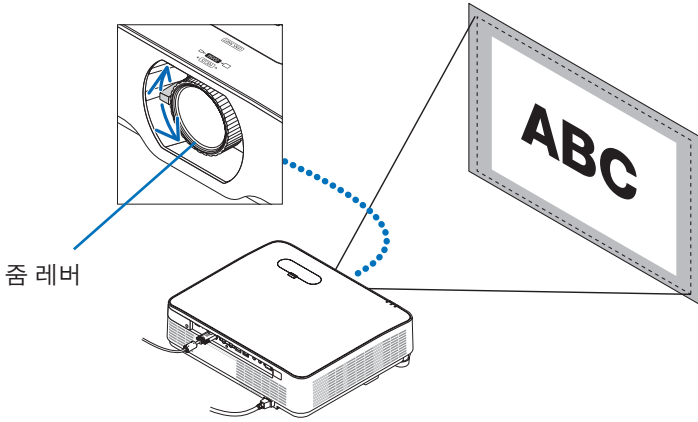
렌즈 이동 다이얼 (수직)



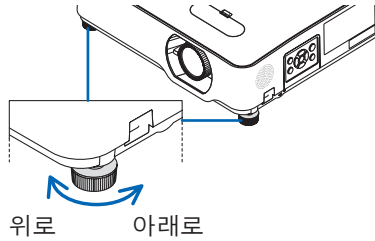
[초점]



[줌]

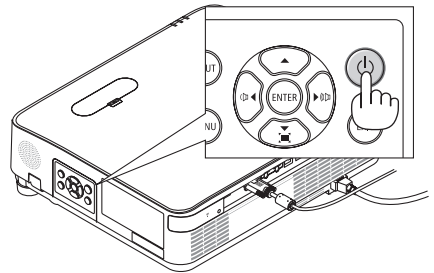


[기울기 조정용 다리]

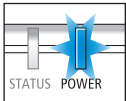


단계 7

1. 프로젝터 캐비닛의 **(POWER)** 버튼이나 리모콘의 **STANDBY** 버튼을 누릅니다.
2. **(POWER)** 버튼이나 **STANDBY** 버튼을 한 번 더 누릅니다.
3. 렌즈 캡을 장착합니다.
4. 모든 케이블을 분리합니다.

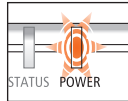


전원 켜기

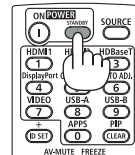


파란색 등 점등

대기



주황색 등 깜박임



이 상태에서 [대기 모드]는 [정상]입니다.

